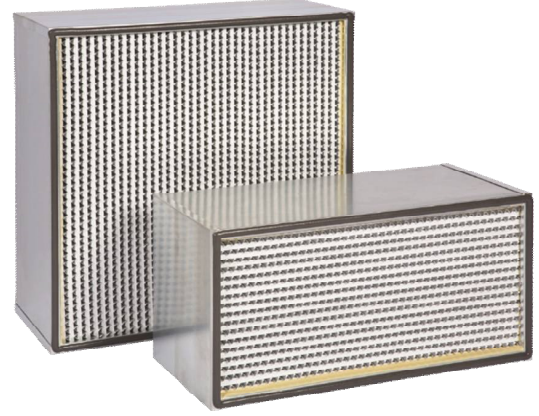


RIGI_AS-XP

Aluminyum Seperatorlü Filtre-Flanşsız

Ürün Özellikleri

Filtre Kodu:	AS-GS-XP / AG-GH-XP
Çerçeve / Flanş Kalınlığı:	Galvaniz Sac - Flanşsız
Filtre Materyali:	Mikro Cam Elyaf
Filtre Verimliliği (EN 779):	M6-F7-F8-F9
Filtre Sınıfı (ISO 16890):	ISO ePM10 65%-ISO ePM1 80%
Koruma Yüzeyi:	Çift Taraf Perfore Tel
Conta / Türü:	Opsiyonel / Düz EPDM - Eksiz PU
Yapıştırma Elemanı:	Çift Kompenant Poliüretan
Pile Ayırıcı:	GS:7mm Dalgalı Aluminyum Ayırıcı GH:4mm Dalgalı Aluminyum Ayırıcı
Son Basınç Düşümü:	450 Pa
Çalışma Sıcaklığı:	80°C



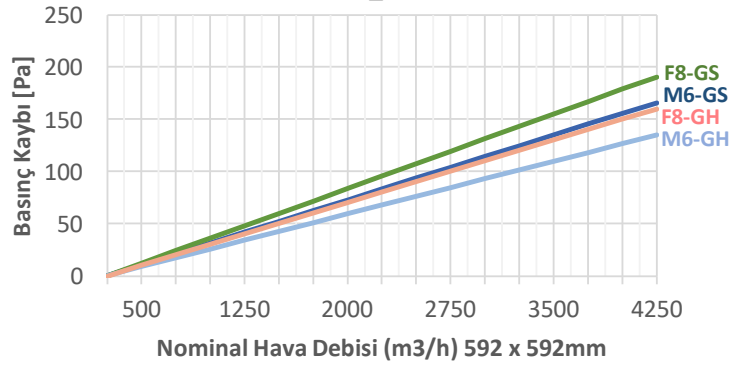
RIGI_AS GS/GH-XP

Uygulama Alanları

- Havalandırma cihazlarında ve klima sistemlerinde hassas filtre ayrıca yüksek verimli HEPA filtreler için ikincil filtre olarak kullanılır

Avantajları

- Kompakt çerçeve dizaynı sayesinde dar alanlarda kolay kullanım
- Yüksek yüzey alanı ile düşük fark basıncı ve düşük enerji tüketimi
- Uzun operasyonel kullanım süresi ve yüksek filtre verimi



Ürün Kodu	Ölçüler (mm)	EN 779:2012 Verimi	ISO 16890 Sınıfı	Yüzey Alanı (m²)	Debi (m³/h)	Basınç Düşümü (Pa)	Enerji
-----------	--------------	--------------------	------------------	------------------	-------------	--------------------	--------

GS- Standart Debi

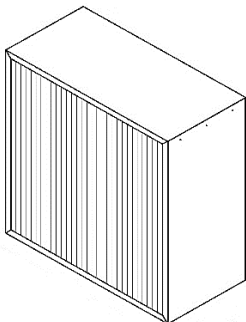
AS-GS-XP-287/592/292-M6	287x592x292	M6	ISO ePM10 65%	7,0	1700	130	C
AS-GS-XP-592/592/292-M6	592x592x292	M6	ISO ePM10 65%	14,0	3400	130	C
AS-GS-XP-287/592/292-F8	287x592x292	F8	ISO ePM1 65%	7,0	1700	150	B
AS-GS-XP-592/592/292-F8	592x592x292	F8	ISO ePM1 65%	14,0	3400	150	B

GH- Yüksek Debi

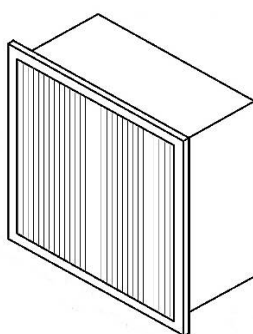
AS-GH-XP-287/592/292-M6	287x592x292	M6	ISO ePM10 65%	10,5	2125	135	C
AS-GH-XP-592/592/292-M6	592x592x292	M6	ISO ePM10 65%	22,5	4250	135	C
AS-GH-XP-287/592/292-F8	287x592x292	F8	ISO ePM1 65%	10,5	2125	160	B
AS-GH-XP-592/592/292-F8	592x592x292	F8	ISO ePM1 65%	22,5	4250	160	B

KASA TİPİ:

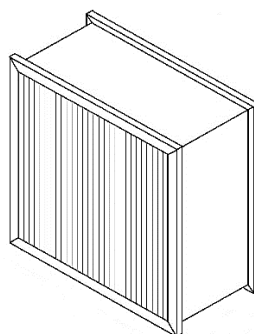
FLANŞSIZ -XP



TEK FLANŞLI-TP



ÇİFT FLANŞLI-DP



İÇE KIVRIM FLANŞ-RE

